

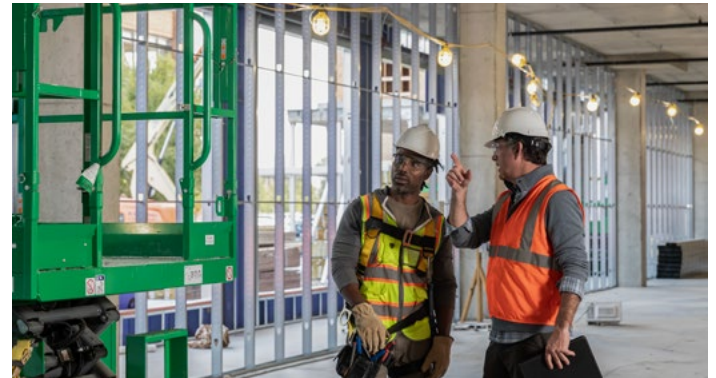
Cómo abordar la protección contra caídas para la industria de la construcción



Las caídas siguen siendo la principal causa de muerte en la construcción¹, una industria que sigue siendo una de las más peligrosas de los Estados Unidos. Las caídas en la construcción actualmente representan más de un tercio de todas las muertes en la industria.² Trágicamente, más de 300 trabajadores mueren por caídas cada año mientras realizan sus funciones laborales diarias.³ Aunque estas pérdidas son principalmente prevenibles, no hemos visto ninguna reducción significativa en las muertes o lesiones en los últimos 10 años.

Se necesita un mayor enfoque, educación y capacitación para combatir las lesiones y las muertes por caídas en la industria de la construcción. [El CPWR publicó recientemente los resultados de una encuesta que destaca las causas subyacentes de las caídas](#). Esta encuesta entrevistó a trabajadores que experimentaron una caída, presenciaron una caída o investigaron un incidente de caída en el lugar de trabajo. Varios hallazgos clave de la encuesta muestran que: 1) la falta de planificación adecuada, 2) la falta de una comunicación clara sobre las políticas de protección contra caídas de la compañía, y 3) la falta de capacitación en rescate de caídas, todas juegan un papel importante en los incidentes de caídas.

Nationwide Insurance ha desarrollado una [Guía interactiva de protección contra caídas](#) para ayudar a abordar estas causas subyacentes de caídas y para ayudar a nuestros miembros (y a la industria de la construcción) a reducir las caídas en el lugar de trabajo. Este recurso está diseñado para explicar los requisitos básicos de protección contra caídas, describir roles y responsabilidades críticos y proporcionar requisitos de capacitación.



Además, este recurso también proporciona soluciones listas para ser usadas para documentar la capacitación, realizar inspecciones e implementar planes de protección contra caídas específicos de la compañía y del sitio. La guía está destinada a crear conciencia adicional sobre la gravedad de las caídas en la industria y, finalmente, reducir o eliminar los incidentes de caídas. Para influir positivamente en el cambio y reducir las caídas se necesitará compromiso en todos los niveles dentro de su organización. Descargue la Guía interactiva de protección contra caídas para comenzar a desarrollar su programa de protección contra caídas hoy.

Una forma adicional de comprometerse con la reducción de caídas es participar en [la Pausa Nacional por la Seguridad para la Prevención de Caídas en la Construcción](#), que se lleva a cabo cada primavera.

Aunque estos tres documentos contienen información muy útil, solo ayudarán a su empresa a alcanzar sus objetivos de control de riesgos y seguridad si esta información se comparte e implementa diariamente, y además si su ejecución en sus operaciones es respaldada por la administración.

1, 2 Estadísticas de construcción de Niosh

3 Oficina de Estadísticas Laborales de los Estados Unidos: "A Look at Falls, Slips and Trips in the Construction Industry" 2022.

La información utilizada para crear este folleto se obtuvo de fuentes consideradas confiables para ayudar a los usuarios a abordar sus propias necesidades de gestión de riesgos y seguros. No tiene ni tiene por objeto proporcionar consejo legal. Nationwide, sus afiliados y empleados no garantizan mejores resultados basados en la información contenida en este documento y no asumen ninguna responsabilidad en relación con la información o las sugerencias proporcionadas. Las recomendaciones formuladas son de carácter general; Las circunstancias únicas pueden no justificar o requerir la implementación de algunas o todas las sugerencias. Nationwide, Nationwide está de su lado, y Nationwide N y Eagle son marcas de servicio de Nationwide Mutual Insurance Company. © 2023 Nationwide CMO-1986AO-S (10/23)

